

SUNNEX CL-LED

Sunnex CL-LED è una lampada per applicazioni generali come lettura, assemblaggio e ispezione su banchi di lavoro, ecc. La fonte luminosa ha una potenza di 11W con diffusore incassato incorporato per ridurre al minimo l'abbagliamento.

La testa della lampada è realizzata in alluminio estruso con terminali in materiale plastico resistente.

E' dotata del classico braccio flessibile Sunnex, disponibile con lunghezza di 500 o 700 mm.

La tensione di alimentazione è di 24V AC/DC.

Il diffusore incorporato consente una diffusione uniforme della luce e la sua posizione incassata offre protezione da urti e riflessi.

Applicazioni ideali sono l'ispezione e la misurazione, tavoli da ufficio e applicazioni in cui si preferisce una luce piatta e uniforme.

Accessori come alimentatore, morsetto, staffa da parete, base magnetica e base da tavolo possono essere utilizzati con questa lampada.

Caratteristiche:

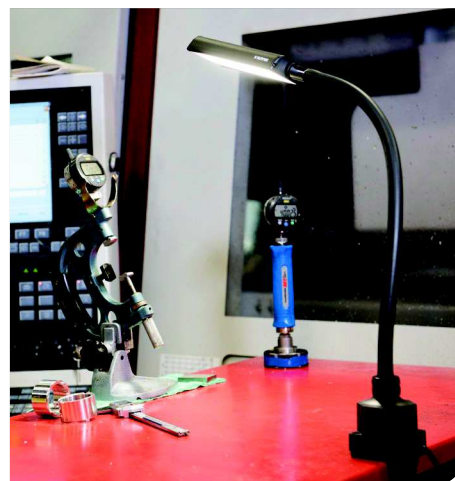
- Braccio flessibile da 500 o 700 mm
- Durata dei LED > 25.000 ore
- 24V AC/DC per sicurezza in applicazioni industriali
- Alimentatore disponibile a richiesta

Applicazioni:

- Banchi di lavoro
- Postazioni di assemblaggio
- Postazioni d'ispezione
- Laboratori
- Scrivanie da ufficio

Vantaggi:

- Basso consumo
- Bassissima emissione di calore
- Abbagliamento minimo
- Braccio flessibile per un posizionamento preciso
- Temperatura fredda di colore bianco e resa cromatica elevata per una buona ergonomia di lavoro



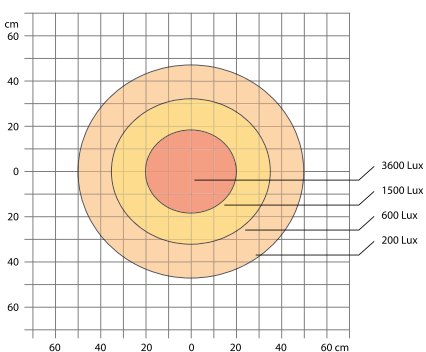


Specifiche tecniche

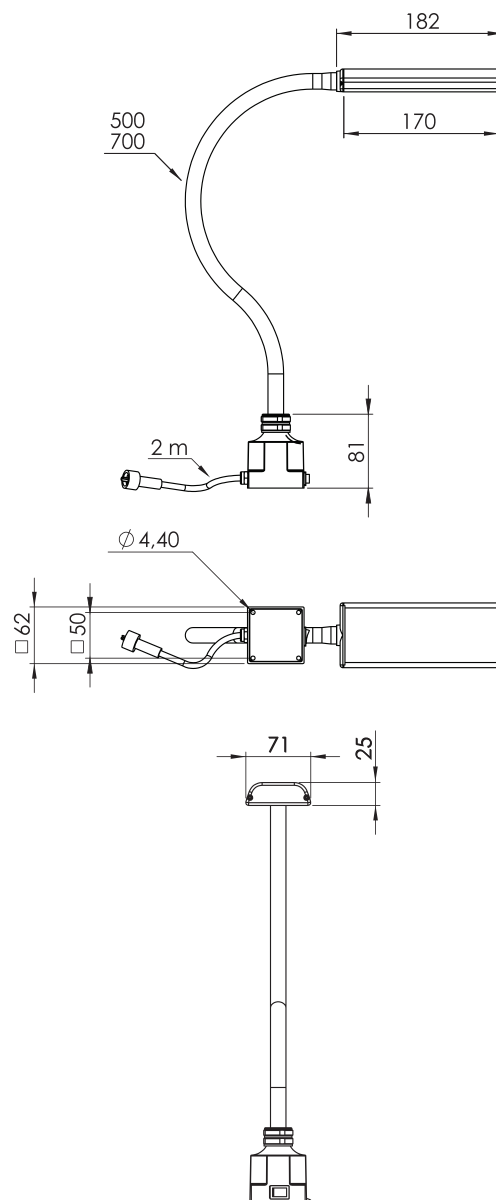
Alimentazione 24-36V AC/DC, cavo da 2m (Alimentatore 100-230V Plugin AC/DC, IP44 a richiesta)

Consumo 11W
 Lunghezza braccio 500 o 700 mm
 Colore Nero
 Temperatura colore 4000K
 Classe IP IP20
 Classe di protezione III
 Light output 1000Lm, 3600Lx a 50cm di distanza
 Colour rendering index CRI: 92
 Durata dei LED > 25.000h

CL-LED 11W a 50 cm di distanza



Modello	Braccio	Alimentazione	Codice
CL Flex	500 mm	24 - 36V AC/DC	35100
	700 mm	24 - 36V AC/DC	35120



Alimentatore

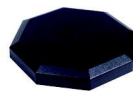


Alimentatore Plug-in 230V
33901

Accessori per il fissaggio



Base magnetic
14000



Base tavolo
14015



Morsetto
14020



Squadra
14030

Più informazioni
su Accessori
vedi depliant online
www.sunnex.se